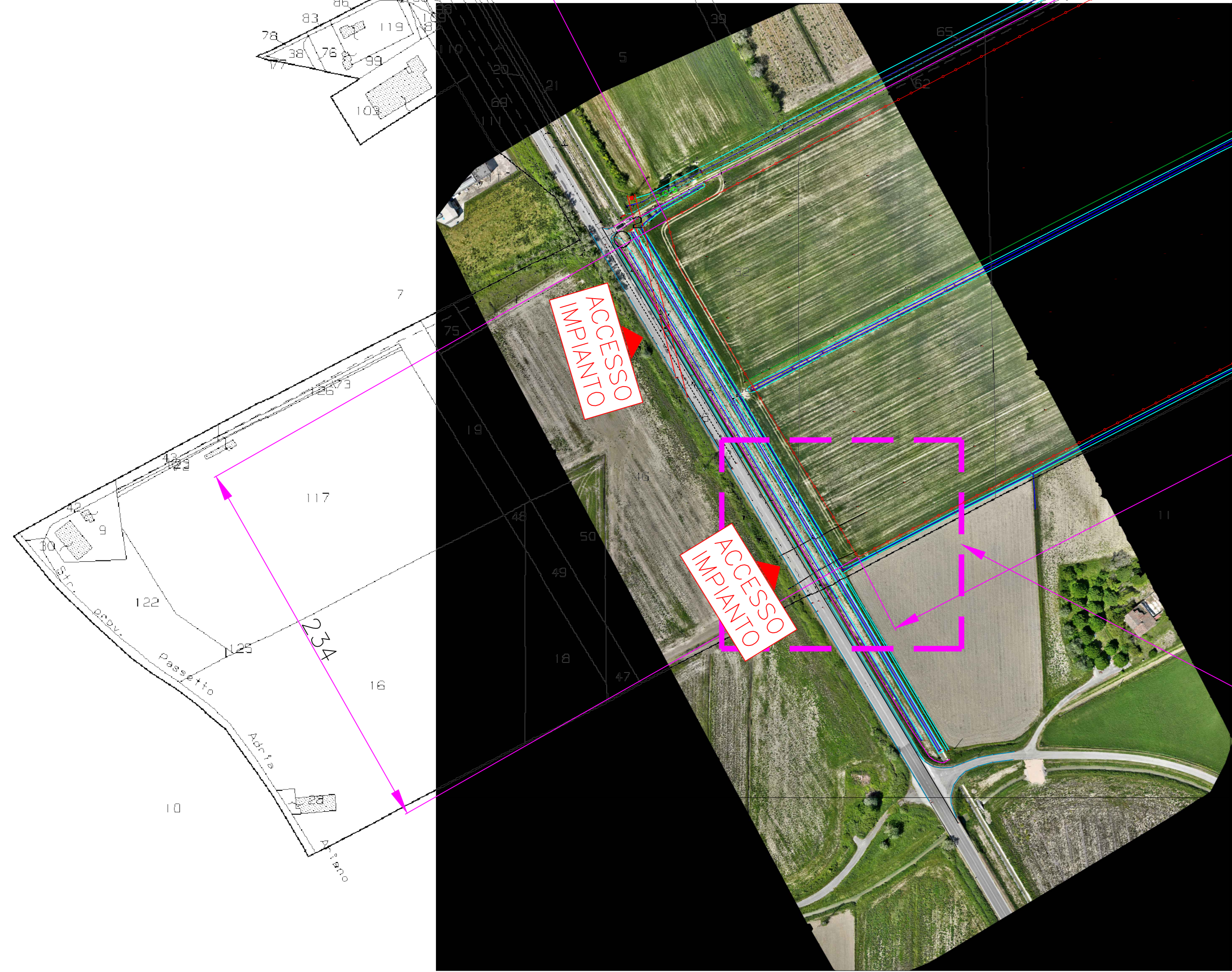




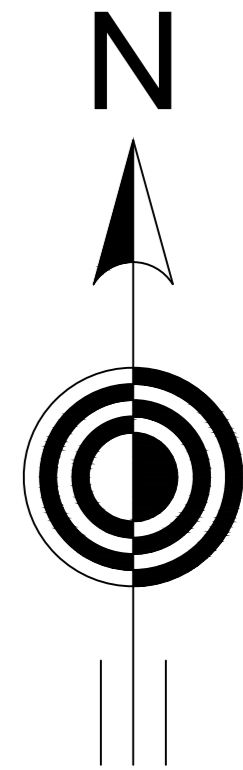
Rilevo fotogrammetrico da drone (SAPR) con restituzione di n. 1.450 punti battuti. Quote altimetriche riferite al sistema locale del Consorzio di Bonifica. Precisione centimetrica e congruenza spaziale verificate sui punti a terra (GCP).

Area impianto
"Ariano nel Polesine"



Area per nuovo
accesso all'impianto

Rilevo RTK eseguito
con drone



SCALA 1:2000

Nome Prog.	C080 ARIANO POLESINE			
Proponente	European Energy <i>Special Purpose Vehicle</i> Arian Solar S.r.l. Sede legale: Piazza San Sepolcro, 1 - 20123 Milano (MI) PEC: ariansolar@legalmail.it P.IVA: 13458950964			
Progettazione e Coordinamento	Ren Project S.r.l. Ing. Leopoldo Franceschini Tel. 393 9404464 E-Mail: lfranceschini@renproject.it		eambiente S.r.l. Società soggetta ad attività di direzione e coordinamento di E3GROUP2010 S.r.l. Sede legale: Via delle Industrie, 3 - Marghera (Venezia) T. +39 041 8877708 contattaci@eambientesrl.com - www.eambientesrl.com	
Consulenza Ambientale	Filippo Tonion Email: ftonion@treeconsulting.eu Cell: 3270804005 P.IVA: 05489380260		GSB Consulting Srl Sede legale: Via Ponte di Legno, 7 20134 Milano (MI) Cell: 373.7849014 Mail: gianandrea.bertinazzo@gsbconsulting.it P.IVA: 11882750908	
St. Geologico	GEODELTA S.R.L. S.T.P. Centro Direzionale Villa Fini Via Roma 28 35010 - Limena (PD) info@gsodelta.net - www.gsodelta.net		Fabio Tellatin Ingegneria Ing. Fabio Tellatin Via Monte Pasubio, n. 17/A 35010 Curtarolo (PD) E-mail: fabio.tellatin@gmail.com Cell: 3295982540 PEC: fabio.tellatin@ingecce.eu	
Studio Agr.	Studio Agronomico Dott. Panizon Riccardo Via Toblino, 45 35142 Padova (PD) Cell. 348.382.75.76 PEO: riccardo.panizon@libero.it		Nike Servizi per l'Archeologia Dott. Nicola Bacci Via A.Cornaro, 20 35030 Codivengo (PD) Email: piccolabacci@yahoo.it PEC: nicola.bacci@pec.it P.IVA 05104280283	
Scala	-----			A4
QdG	Rilievo Topografico			S04
Opere	PROGETTO PER UN IMPIANTO AGRIVOLTAICO AVANZATO UBICATO NEL COMUNE DI ARIANO NEL POLESINE E RELATIVE OPERE DI CONNESSIONE NEI COMUNI DI ARIANO NEL POLESINE (RO), CORBOLA (RO), MESOLA (FE), CODIGORO (FE)			
Rel. O.O	Data 02/02/2026	Progettista Ing. Leopoldo Franceschini	Data	Progettista
Rel.				
Rel.				